



Verein Untervogthaus

Dorfasse 37
8708 Männedorf
willkommen@untervogthaus.ch
www.untervogthaus.ch

Konto
Verein Untervogthaus
IBAN CH21 0070 0114 8030 5039 0

Männedorf, 30. August 2020

Schutzkonzert Eröffnungsevent 5. September 2020

V 02. Stand 30. August 2020

Grundlage für das Schutzkonzept

<https://www.bag.admin.ch/bag/de/home/krankheiten/ausbrueche-epidemien-pandemien/aktuelle-ausbrueche-epidemien/novel-cov/empfehlungen-fuer-die-arbeitswelt.html>

Verantwortlich für das Schutzkonzept und Kontaktperson für die kantonalen Behörden: Viktoria Herzog, viktoria.slukan@gmail.com, 0765593002

Ausgangslage

Am 5. September wird das Untervogthaus eingeweiht und der Treffpunkt offiziell eröffnet. Dafür werden Gäste eingeladen. Ein Teil der Veranstaltung findet draussen vor dem Haus statt, ein Teil im Haus. Anzahl der Erwarteten Gäste: max. 100 Personen.

In allen Situationen: Personen mit Krankheitssymptomen sollen zu Hause bleiben und sich testen lassen.

1. Massnahmen zur Hygiene

Am Eingang zum Treffpunkt Untervogthaus wird die Möglichkeit zu Händedesinfektion bereitstehen. Zudem werden im Treppenhaus, in jedem Geschoss, Möglichkeiten zum Händedesinfektionen stehen. Das Händewaschen und Händedesinfektion sind allen Toiletten möglich. Regelmässig werden die Tische im Treffpunkt sowie der Handlauf im Treppenhaus gereinigt. Es werden genügend Abfallimer bereitgestellt werden, zur Entsorgung von Taschentüchern und Gesichtsmasken. Handschuhe tragen im Umgang mit Abfall und sofort nach Gebrauch entsorgen. Regelmässiges Lüften insbesondere im Treffpunkt und im engen Treppenhaus.



2. Zusätzliche Schutzmassnahmen

Im ganzen Haus gilt das Tragen der Schutzmasken.

3. Contact Tracing

Alle anwesenden Personen werden in Kontaktliste erfasst. Dabei muss folgendes eingehalten werden:

- Information der anwesenden Personen zur Erhebung und Verwendungszweck der Kontaktdaten (Name, Vorname, Wohnort und Telefonnummer) per Mail und auf der Liste.
- Auf Anfrage: Weiterleitung der Kontaktdaten an die kantonalen Behörden
- Aufbewahrung der Kontaktdaten während 14 Tagen (bis 19. September 2020) und anschliessende Vernichtung der Daten.

4. Distanzmarkierungen / Ein-/Ausgangsmarkierungen / Anzahl Personen pro Raum

- Stühle und Stuhlgruppen in Abstand von 2m aufstellen (evtl. Markierungen mit Klebeband am Boden anbringen)
- Der einzige Eingang befindet sich beim Eingang Treffpunkt, Ausgang befindet sich im EG (Ausnahme Rollstuhl / Kinderwagen)
- Ein-/Ausgang wird kontrolliert und die ein- und ausgehenden Personen gezählt.
- Als Referenzwert gelten zirka **4 Quadratmetern pro Person** >> Anzahl Personen pro Raum siehe Pläne.
- Total Anzahl Personen im Untervogthaus erlaubt:
 - UG: 44 Personen
UG Treffpunkt: 21 / UG Vorraum: 5 / UG Hinterflügel: 16 Personen
 - EG: 48 Personen
 - OG: 42 Personen
 - DG: 23 Personen

An den Türen der Räumlichkeiten im Untervogthaus wird die max. Anzahl Personen angebracht. Die Mieterinnen halten diese Vorgabe ein und kontrollieren selbstständig die max. Anzahl der Personen.

Die theoretische maximale Anzahl Personen (157) kann nicht gleichzeitig im Haus sein, da die Abstände im Treppenhaus nicht eingehalten werden können. Die Anzahl Personen ist der Richtwert für die einzelnen Räumlichkeiten und muss von den Mieterinnen an der Türe angegeben und eingehalten werden. Es werden nur **50 Personen gleichzeitig ins Untervogthaus eingelassen**. Am Eingang erhalten die Besucher Kärtchen, welche sie am Ausgang wieder abgeben. Zwei Personen helfen beim Zählen der ein-/und ausgehenden Personen.

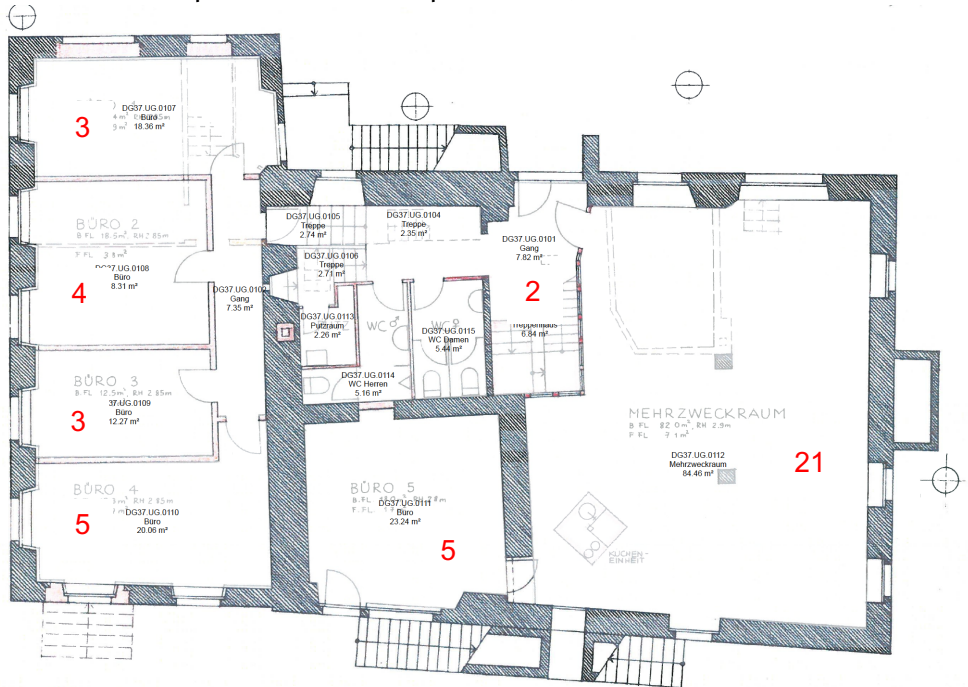
In den Toiletten im Untergeschoss (Treffpunkt) darf sich nur eine Person aufhalten (eine Toilette wird abgeschlossen, ein Pissoir abgeklebt).



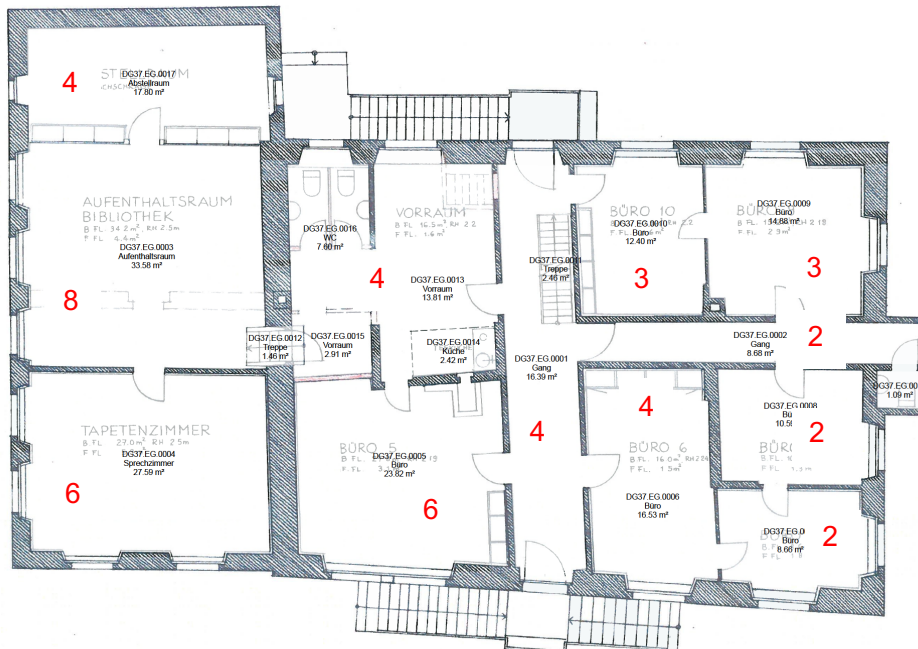
5. **Benötigtes Schutzmaterial und weiteres Material zur Einhaltung des Schutzkonzepts**

- Desinfektionsmittel ca. 10x
- Seife für Toilette und
- Papierhandtücher
- Geschlossene Abfalleimer
- Hygienehandschuhe
- Reinigungsmittel oder Desinfektionsmittel für Reinigung
- Pack Schutzmasken
- Klebeband
- Doppelmeter
- Contac-Tracing-Liste
- HelferInnen zur Einhaltung des Schutzkonzepts

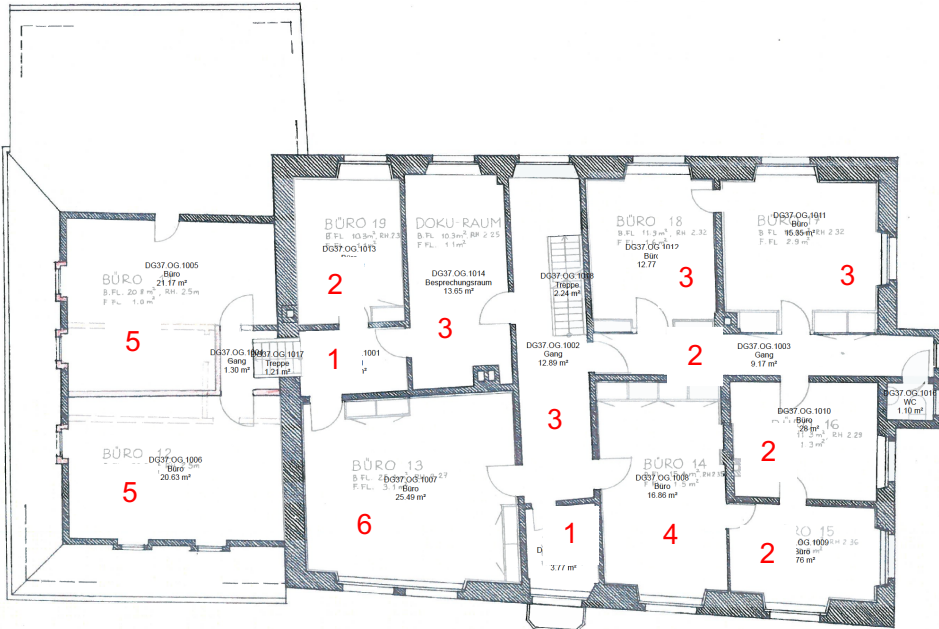
Anzahl Personen pro Raum (ca.4m2 pro Person)



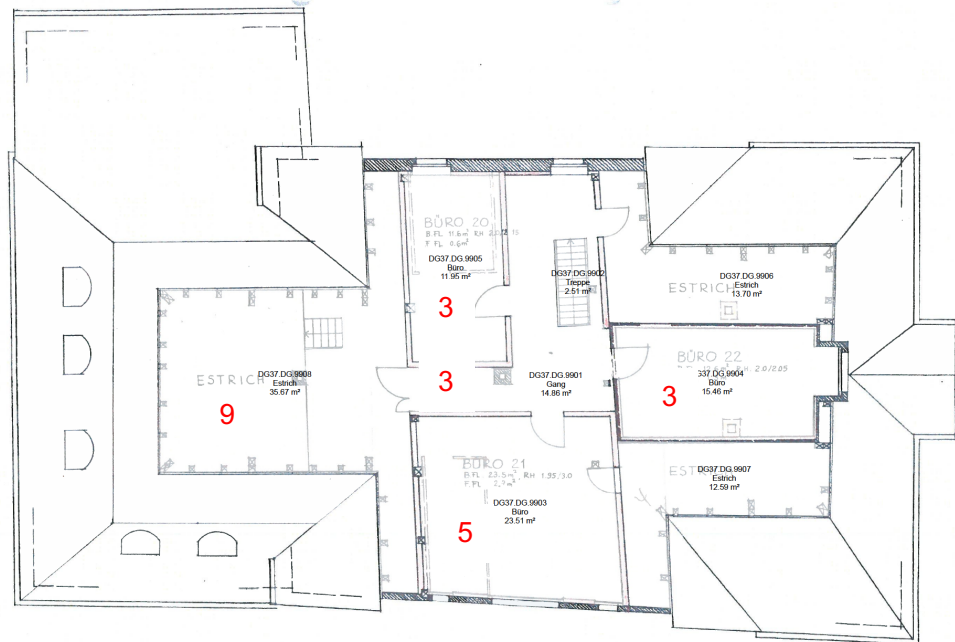
UNTERGESCHOSS



EINGANGSGESCHOSS



OBERGESCHOSS



DACHGESCHOSS